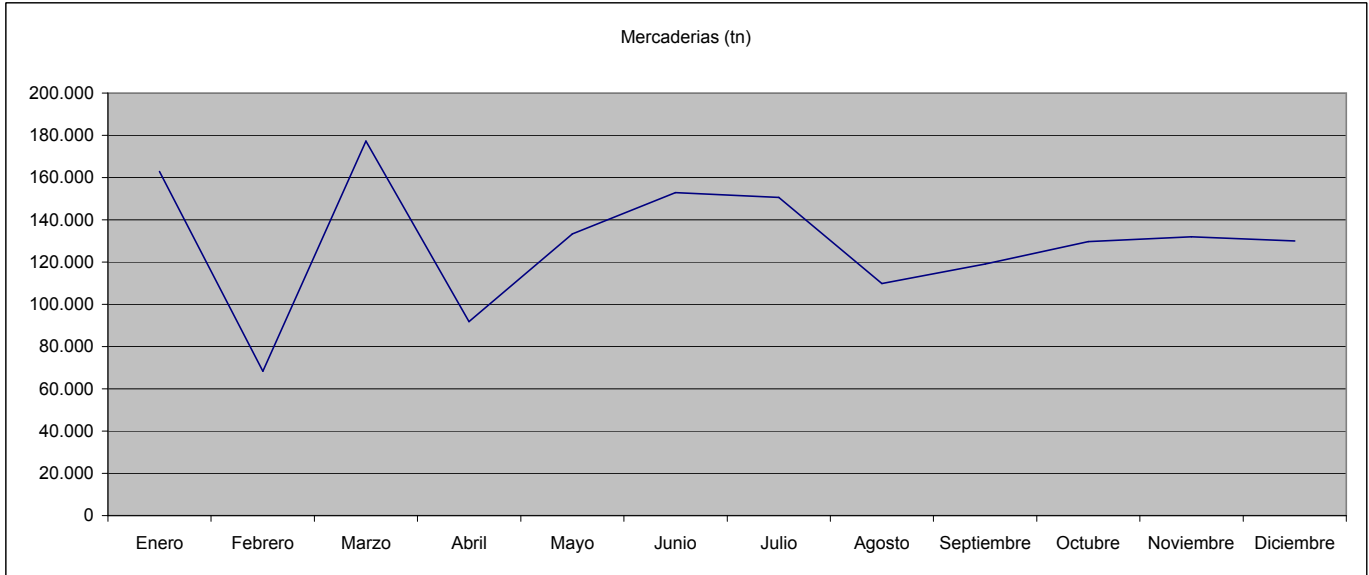


## RESUMEN MOVIMIENTO DE MERCADERIAS AÑO 2008

	Enero	Febrero	Marzo	Abril	Mayo	Junio	Julio	Agosto	Septiembre	Octubre	Noviembre	Diciembre	TOTAL
Mercaderias (tn)	162.838	68.269	177.267	91.888	133.377	152.835	150.590	109.881	119.078	129.623	132.017	130.069	1.557.732
Barcos	44	44	73	70	64	60	66	87	57	61	43	41	710



## MOVIMIENTO MERCADERIAS 2008

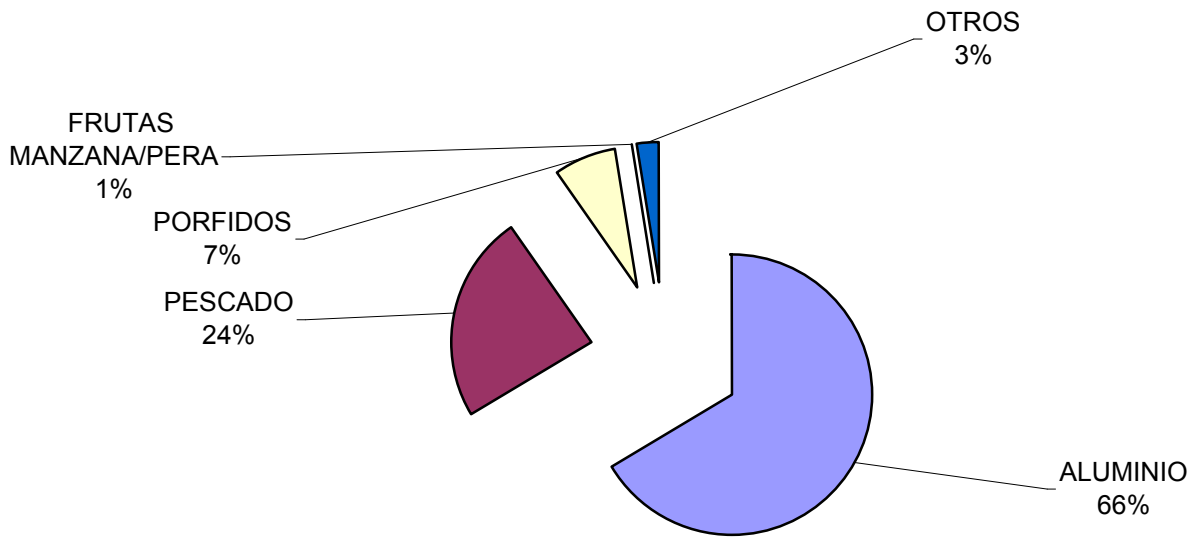
MERCADERIA	EXPORTACION	IMPORTACION	REM.ENTRADO	REM.SALIDO	CONS.BUQUE
ADOQUINES	1.911	0	0	0	0
ALGAS MARINAS	0	25	0	0	0
ALUMINA	0	800.900	0	0	0
ALUMINIO	255.581	367	0	0	0
APAREJOS	0	0	0	0	0
ARABIO DE ACERO	0	55	0	0	0
ARCILLA LINGOCHEL	0	0	0	0	0
BAÑO CRIOLITICO	2.090	0	0	0	0
BLOQUES CATODICOS	0	1.031	0	0	0
BREA	0	24.859	0	0	0
CALAMAR	23.068	138	19.811	0	0
CAOLIN PIEDRA	1.580	0	0	0	0
CARBONATO SODIO	0	493	0	0	0
CARNES COMESTIBLES	234	0	0	0	0
CATODOS A GRANEL	0	2.575	0	0	0
CEMENTO	0	20	0	0	0
CHANCHA HIERRO	0	0	0	0	0
COKE	0	0	174.098	0	0
COMBUSTIBLES	0	0	59	0	41.701
CUEROS y GRASA ANIMAL	2.045	100	0	0	0
DONACIONES INTERNAC.	0	15	0	0	0
FIBRA CERAMICA	0	140	0	0	0
FLUORURO DE ALUMINIO	0	4.625	0	0	0
FRUTAS - MANZANA/PERA	78	0	0	0	0
FRUTA DESHIDRATADA	10	0	0	0	0
INSUMOS	0	2.431	0	0	0
LANA	3.654	128	0	0	0
LANGOSTINOS	16.920	25	2.840	0	0
LIGA DE ALUMINIO	0	29	0	0	0
MAGNESIO	0	623	0	0	0
MAQUINAS Y APARATOS	0	279	0	0	0
MATERIAL EMPAQUE	8	217	0	0	0
MATERIAL REFRACTARIO	0	10.667	0	0	0
MERCADERIA GENERAL	5	4.005	0	0	0
MERLUZA	18.158	0	20.340	0	0
PERTRECHOS	0	113	0	0	0
PESCADOS MARISCOS MOLUS.	33.690	74	50.799	0	0
PORFIDOS	25.599	34	0	0	0
PRODUCTOS QUIMICOS	0	28	0	0	0
REPUESTOS	8	227	0	0	0
SILICIO METALICO	0	5.538	0	0	0
SODIO CARBONADO	0	0	0	0	0
VEHICULOS y EMBARCACIONES	0	2	0	0	0
ZAPALLO	0	0	0	0	0
ZINC	0	801	0	0	0
MIEL	0	0	0	0	0
ACERO	0	2.881	0	0	0
<b>TOTAL TONELADAS</b>	<b>384.639</b>	<b>863.445</b>	<b>267.947</b>	<b>0</b>	<b>41.701</b>
<b>TONELADAS MOVIDAS</b>	<b>1.557.732</b>				
<b>TOTAL BARCOS</b>	<b>710</b>				

### EXPORTACION

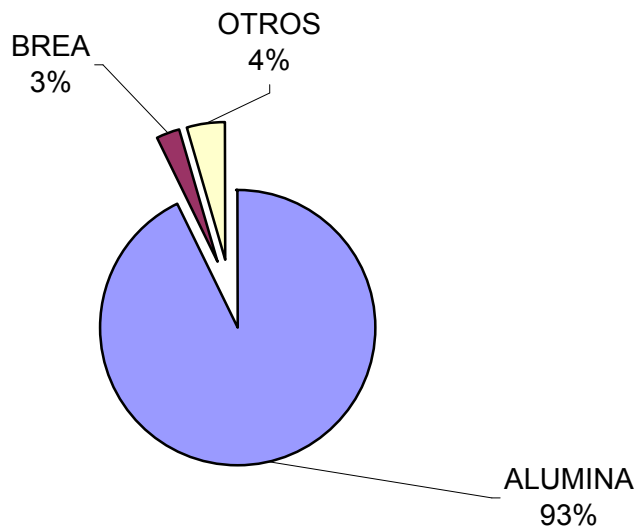
ALUMINIO	255.581
PESCADO	91.836
PORFIDOS	27.510
FRUTAS - MANZANA/PERA	78
FRUTA DESHIDRATADA	10
ZAPALLO	0
OTROS	9.624

### IMPORTACION

ALUMINA	800.900
BREA	24.859
OTROS	37.686



## EXPORTACION



## IMPORTACION

## ene-08

MERCADERIA	EXPORTACION	IMPORTACION	REM.ENTRADO	REM.SALIDO	CONS.BUQUE
ADOQUINES	439	0	0	0	0
ALGAS MARINAS	0	0	0	0	0
ALUMINA	0	101.800	0	0	0
ALUMINIO	15.794	0	0	0	0
APAREJOS	0	0	0	0	0
ARABIO DE ACERO	0	0	0	0	0
ARCILLA LINGOCHEL	0	0	0	0	0
BAÑO CRIOLITICO	0	0	0	0	0
BLOQUES CATODICOS	0	0	0	0	0
BREA	0	0	0	0	0
CALAMAR	537	0	0	0	0
CAOLIN PIEDRA	0	0	0	0	0
CARBONATO SODIO	0	121	0	0	0
CARNES COMESTIBLES	0	0	0	0	0
CATODOS A GRANEL	0	0	0	0	0
CEMENTO	0	20	0	0	0
CHANCHA HIERRO	0	0	0	0	0
COKE	0	0	27.123	0	0
COMBUSTIBLES	0	0	0	0	1.770
CUERO, PELO Y GRASA ANIMAL	121	0	0	0	0
DONACIONES INTERNAC.	0	0	0	0	0
FIBRA CERAMICA	0	60	0	0	0
FLUORURO DE ALUMINIO	0	527	0	0	0
FRUTAS - MANZANA/PERA	0	0	0	0	0
FRUTA DESHIDRATADA	10	0	0	0	0
INSUMOS	0	355	0	0	0
LANA	145	60	0	0	0
LANGOSTINOS	1.237	0	0	0	0
LIGA DE ALUMINIO	0	0	0	0	0
MAGNESIO	0	21	0	0	0
MAQUINAS Y APARATOS	0	48	0	0	0
MATERIAL EMPAQUE	0	102	0	0	0
MATERIAL REFRACTARIO	0	0	0	0	0
MERCADERIA GENERAL	0	12	0	0	0
MERLUZA	1.855	0	1.266	0	0
PERTRECHOS	0	0	0	0	0
PESCADOS MARISCOS MOLUS.	2.918	0	2.661	0	0
PORFIDOS	3.333	0	0	0	0
PRODUCTOS QUIMICOS	0	0	0	0	0
REPUESTOS	0	0	0	0	0
SILICIO METALICO	0	503	0	0	0
SODIO CARBONADO	0	0	0	0	0
VEHICULOS y EMBARCACIONES	0	0	0	0	0
ZAPALLO	0	0	0	0	0
ZINC	0	0	0	0	0
MIEL	0	0	0	0	0
ACERO	0	0	0	0	0
<b>TOTAL TONELADAS</b>	<b>26.389</b>	<b>103.629</b>	<b>31.050</b>	<b>0</b>	<b>1.770</b>
<b>TONELADAS MOVIDAS</b>	<b>162.838</b>				
<b>TOTAL BARCOS</b>	<b>44</b>				

## RESUMEN ENERO

EXPORTACION	
ALUMINIO	15.794
PESCADO	6.547
PORFIDOS	3.772
FRUTAS - MANZANA/PERA	0
FRUTA DESHIDRATADA	10
ZAPALLO	0
OTROS	266

IMPORTACION	
ALUMINA	101.800
BREA	0
OTROS	1.829

## BUQUES ATENDIDOS

CARGA GENERAL	4
DE PASAJEROS	2
MINERALERO	2
PESQUERO CAJONERO	16
PESQUERO FACTORIA	10
PESQUERO TANGONERO	2
PORTACONTENEDORES	8
FRIGORIFICO	0
PESQUEROS POTEROS	0

**feb-08**

MERCADERIA	EXPORTACION	IMPORTACION	REM.ENTRADO	REM.SALIDO	CONS.BUQUE
ADOQUINES	0	0	0	0	0
ALGAS MARINAS	0	0	0	0	0
ALUMINA	0	30.467	0	0	0
ALUMINIO	13.053	0	0	0	0
APAREJOS	0	0	0	0	0
ARABIO DE ACERO	0	0	0	0	0
ARCILLA LINGOCHEL	0	0	0	0	0
BAÑO CRIOLITICO	261	0	0	0	0
BLOQUES CATODICOS	0	0	0	0	0
BREA	0	0	0	0	0
CALAMAR	386	0	0	0	0
CAOLIN PIEDRA	301	0	0	0	0
CARBONATO SODIO	0	124	0	0	0
CARNES COMESTIBLES	0	0	0	0	0
CATODOS A GRANEL	0	141	0	0	0
CEMENTO	0	0	0	0	0
CHANCHA HIERRO	0	0	0	0	0
COKE	0	0	11.592	0	0
COMBUSTIBLES	0	0	24	0	997
CUERO, PELO Y GRASA ANIMAL	121	0	0	0	0
DONACIONES INTERNAC.	0	0	0	0	0
FIBRA CERAMICA	0	0	0	0	0
FLUORURO DE ALUMINIO	0	0	0	0	0
FRUTAS - MANZANA/PERA	0	0	0	0	0
FRUTA DESHIDRATADA	0	0	0	0	0
INSUMOS	0	36	0	0	0
LANA	169	0	0	0	0
LANGOSTINOS	548	0	0	0	0
LIGA DE ALUMINIO	0	0	0	0	0
MAGNESIO	0	0	0	0	0
MAQUINAS Y APARATOS	0	10	0	0	0
MATERIAL EMPAQUE	0	0	0	0	0
MATERIAL REFRACTARIO	0	5	0	0	0
MERCADERIA GENERAL	0	58	0	0	0
MERLUZA	1.519	0	1.870	0	0
PERTRECHOS	0	0	0	0	0
PESCADOS MARISCOS MOLUS.	2.315	0	2.179	0	0
PORFIDOS	1.679	0	0	0	0
PRODUCTOS QUIMICOS	0	0	0	0	0
REPUESTOS	0	63	0	0	0
SILICIO METALICO	0	351	0	0	0
SODIO CARBONADO	0	0	0	0	0
VEHICULOS y EMBARCACIONES	0	0	0	0	0
ZAPALLO	0	0	0	0	0
ZINC	0	0	0	0	0
MIEL	0	0	0	0	0
ACERO	0	0	0	0	0
<b>TOTAL TONELADAS</b>	<b>20.352</b>	<b>31.255</b>	<b>15.665</b>	<b>0</b>	<b>997</b>
<b>TONELADAS MOVIDAS</b>	<b>68.269</b>				
<b>TOTAL BARCOS</b>	<b>44</b>				

**RESUMEN FEBRERO**

EXPORTACION	
ALUMINIO	13.053
PESCADO	4.768
PORFIDOS	1.679
FRUTAS - MANZANA/PERA	0
FRUTA DESHIDRATADA	0
ZAPALLO	0
OTROS	852

IMPORTACION	
ALUMINA	30.467
BREA	0
OTROS	788

**BUQUES ATENDIDOS**

CARGA GENERAL	1
DE PASAJEROS	1
MINERALERO	1
PESQUERO CAJONERO	15
PESQUERO FACTORIA	4
PESQUERO TANGONERO	10
PORTACONTENEDORES	9
FRIGORIFICO	1
PESQUEROS POTEROS	2

**mar-08**

MERCADERIA	EXPORTACION	IMPORTACION	REM.ENTRADO	REM.SALIDO	CONS.BUQUE
ADOQUINES	0	0	0	0	0
ALGAS MARINAS	0	0	0	0	0
ALUMINA	0	95.894	0	0	0
ALUMINIO	30.746	0	0	0	0
APAREJOS	0	0	0	0	0
ARABIO DE ACERO	0	0	0	0	0
ARCILLA LINGOCHEL	0	0	0	0	0
BAÑO CRIOLITICO	262	0	0	0	0
BLOQUES CATODICOS	0	0	0	0	0
BREA	0	5.000	0	0	0
CALAMAR	1.071	0	2.360	0	0
CAOLIN PIEDRA	0	0	0	0	0
CARBONATO SODIO	0	0	0	0	0
CARNES COMESTIBLES	0	0	0	0	0
CATODOS A GRANEL	0	0	0	0	0
CEMENTO	0	0	0	0	0
CHANCHA HIERRO	0	0	0	0	0
COKE	0	0	19.042	0	0
COMBUSTIBLES	0	0	0	0	5.102
CUERO, PELO Y GRASA ANIMAL	52	0	0	0	0
DONACIONES INTERNAC.	0	0	0	0	0
FIBRA CERAMICA	0	0	0	0	0
FLUORURO DE ALUMINIO	0	0	0	0	0
FRUTAS - MANZANA/PERA	0	0	0	0	0
FRUTA DESHIDRATADA	0	0	0	0	0
INSUMOS	0	369	0	0	0
LANA	268	0	0	0	0
LANGOSTINOS	74	0	139	0	0
LIGA DE ALUMINIO	0	0	0	0	0
MAGNESIO	0	0	0	0	0
MAQUINAS Y APARATOS	0	0	0	0	0
MATERIAL EMPAQUE	0	0	0	0	0
MATERIAL REFRACTARIO	0	0	0	0	0
MERCADERIA GENERAL	0	0	0	0	0
MERLUZA	1.911	0	2.844	0	0
PERTRECHOS	0	0	0	0	0
PESCADOS MARISCOS MOLUS.	1.691	0	7.144	0	0
PORFIDOS	2.969	0	0	0	0
PRODUCTOS QUIMICOS	0	0	0	0	0
REPUESTOS	0	29	0	0	0
SILICIO METALICO	0	100	0	0	0
SODIO CARBONADO	0	0	0	0	0
VEHICULOS y EMBARCACIONES	0	0	0	0	0
ZAPALLO	0	0	0	0	0
ZINC	0	200	0	0	0
MIEL	0	0	0	0	0
ACERO	0	0	0	0	0
<b>TOTAL TONELADAS</b>	<b>39.044</b>	<b>101.592</b>	<b>31.529</b>	<b>0</b>	<b>5.102</b>
<b>TONELADAS MOVIDAS</b>	<b>177.267</b>				
<b>TOTAL BARCOS</b>	<b>73</b>				

**RESUMEN MARZO**

EXPORTACION	
ALUMINIO	30.746
PESCADO	4.747
PORFIDOS	2.969
FRUTAS - MANZANA/PERA	0
FRUTA DESHIDRATADA	0
ZAPALLO	0
OTROS	582

IMPORTACION	
ALUMINA	95.894
BREA	5.000
OTROS	698

**BUQUES ATENDIDOS**

CARGA GENERAL	2
DE PASAJEROS	3
MINERALERO	2
PESQUERO CAJONERO	15
PESQUERO FACTORIA	13
PESQUERO TANGONERO	20
PORTACONTENEDORES	6
FRIGORIFICO	1
PESQUEROS POTEROS	11

## abr-08

MERCADERIA	EXPORTACION	IMPORTACION	REM.ENTRADO	REM.SALIDO	CONS.BUQUE
ADOQUINES	55	0	0	0	0
ALGAS MARINAS	0	0	0	0	0
ALUMINA	0	30.362	0	0	0
ALUMINIO	12.899	0	0	0	0
APAREJOS	0	0	0	0	0
ARABIO DE ACERO	0	0	0	0	0
ARCILLA LINGOCHEL	0	0	0	0	0
BAÑO CRIOLITICO	261	0	0	0	0
BLOQUES CATODICOS	0	0	0	0	0
BREA	0	521	0	0	0
CALAMAR	7.199	0	6.852	0	0
CAOLIN PIEDRA	276	0	0	0	0
CARBONATO SODIO	0	0	0	0	0
CARNES COMESTIBLES	0	0	0	0	0
CATODOS A GRANEL	0	556	0	0	0
CEMENTO	0	0	0	0	0
CHANCHA HIERRO	0	0	0	0	0
COKE	0	0	12.094	0	0
COMBUSTIBLES	0	0	0	0	4.741
CUERO, PELO Y GRASA ANIMAL	331	0	0	0	0
DONACIONES INTERNAC.	0	0	0	0	0
FIBRA CERAMICA	0	0	0	0	0
FLUORURO DE ALUMINIO	0	275	0	0	0
FRUTAS - MANZANA/PERA	0	0	0	0	0
FRUTA DESHIDRATADA	0	0	0	0	0
INSUMOS	0	26	0	0	0
LANA	535	12	0	0	0
LANGOSTINOS	436	0	0	0	0
LIGA DE ALUMINIO	0	0	0	0	0
MAGNESIO	0	288	0	0	0
MAQUINAS Y APARATOS	0	9	0	0	0
MATERIAL EMPAQUE	0	36	0	0	0
MATERIAL REFRACTARIO	0	99	0	0	0
MERCADERIA GENERAL	5	60	0	0	0
MERLUZA	3.695	0	1.523	0	0
PERTRECHOS	0	46	0	0	0
PESCADOS MARISCOS MOLUS.	2.690	0	3.596	0	0
PORFIDOS	2.005	0	0	0	0
PRODUCTOS QUIMICOS	0	6	0	0	0
REPUESTOS	0	46	0	0	0
SILICIO METALICO	0	303	0	0	0
SODIO CARBONADO	0	0	0	0	0
VEHICULOS y EMBARCACIONES	0	0	0	0	0
ZAPALLO	0	0	0	0	0
ZINC	0	0	0	0	0
MIEL	0	0	0	0	0
ACERO	0	50	0	0	0
<b>TOTAL TONELADAS</b>	<b>30.387</b>	<b>32.695</b>	<b>24.065</b>	<b>0</b>	<b>4.741</b>
<b>TONELADAS MOVIDAS</b>	<b>91.888</b>				
<b>TOTAL BARCOS</b>	<b>70</b>				

## RESUMEN ABRIL

EXPORTACION	
ALUMINIO	12.899
PESCADO	14.020
PORFIDOS	2.060
FRUTAS - MANZANA/PERA	0
FRUTA DESHIDRATADA	0
ZAPALLO	0
OTROS	1.408

IMPORTACION	
ALUMINA	30.362
BREA	521
OTROS	1.812

## BUQUES ATENDIDOS

CARGA GENERAL	2
DE PASAJEROS	0
MINERALERO	1
PESQUERO CAJONERO	10
PESQUERO FACTORIA	7
PESQUERO TANGONERO	21
PORTACONTENEDORES	8
FRIGORIFICO	3
PESQUEROS POTEROS	18

may-08

MERCADERIA	EXPORTACION	IMPORTACION	REM.ENTRADO	REM.SALIDO	CONS.BUQUE
ADOQUINES	185	0	0	0	0
ALGAS MARINAS	0	0	0	0	0
ALUMINA	0	67.735	0	0	0
ALUMINIO	17.104	30	0	0	0
APAREJOS	0	0	0	0	0
ARABIO DE ACERO	0	55	0	0	0
ARCILLA LINGOCHEL	0	0	0	0	0
BAÑO CRIOLITICO	0	0	0	0	0
BLOQUES CATODICOS	0	0	0	0	0
BREA	0	0	0	0	0
CALAMAR	4.208	0	4.300	0	0
CAOLIN PIEDRA	0	0	0	0	0
CARBONATO SODIO	0	0	0	0	0
CARNES COMESTIBLES	51	0	0	0	0
CATODOS A GRANEL	0	550	0	0	0
CEMENTO	0	0	0	0	0
CHANCHA HIERRO	0	0	0	0	0
COKE	0	0	15.890	0	0
COMBUSTIBLES	0	0	0	0	5.019
CUERO, PELO Y GRASA ANIMAL	144	0	0	0	0
DONACIONES INTERNAC.	0	0	0	0	0
FIBRA CERAMICA	0	0	0	0	0
FLUORURO DE ALUMINIO	0	0	0	0	0
FRUTAS - MANZANA/PERA	0	0	0	0	0
FRUTA DESHIDRATADA	0	0	0	0	0
INSUMOS	0	75	0	0	0
LANA	464	0	0	0	0
LANGOSTINOS	1.675	25	121	0	0
LIGA DE ALUMINIO	0	12	0	0	0
MAGNESIO	0	159	0	0	0
MAQUINAS Y APARATOS	0	24	0	0	0
MATERIAL EMPAQUE	0	24	0	0	0
MATERIAL REFRACTARIO	0	0	0	0	0
MERCADERIA GENERAL	0	0	0	0	0
MERLUZA	737	0	3.240	0	0
PERTRECHOS	0	0	0	0	0
PESCADOS MARISCOS MOLUS.	3.977	0	4.268	0	0
PORFIDOS	2.651	0	0	0	0
PRODUCTOS QUIMICOS	0	0	0	0	0
REPUESTOS	0	0	0	0	0
SILICIO METALICO	0	454	0	0	0
SODIO CARBONADO	0	0	0	0	0
VEHICULOS y EMBARCACIONES	0	0	0	0	0
ZAPALLO	0	0	0	0	0
ZINC	0	200	0	0	0
MIEL	0	0	0	0	0
ACERO	0	0	0	0	0
<b>TOTAL TONELADAS</b>	<b>31.196</b>	<b>69.343</b>	<b>27.819</b>		<b>5.019</b>
<b>TONELADAS MOVIDAS</b>	<b>133.377</b>				
<b>TOTAL BARCOS</b>	<b>64</b>				

RESUMEN MAYO

EXPORTACION	
ALUMINIO	17.104
PESCADO	10.597
PORFIDOS	2.836
FRUTAS - MANZANA/PERA	0
FRUTA DESHIDRATADA	0
ZAPALLO	0
OTROS	659

IMPORTACION	
ALUMINA	67.735
BREA	0
OTROS	1.608

BUQUES ATENDIDOS

CARGA GENERAL	2
DE PASAJEROS	0
MINERALERO	1
PESQUERO CAJONERO	13
PESQUERO FACTORIA	10
PESQUERO TANGONERO	14
PORTACONTENEDORES	10
FRIGORIFICO	1
PESQUEROS POTEROS	13



**jun-08**

MERCADERIA	EXPORTACION	IMPORTACION	REM.ENTRADO	REM.SALIDO	CONS.BUQUE
ADOQUINES	0	0	0	0	0
ALGAS MARINAS	0	0	0	0	0
ALUMINA	0	76.058	0	0	0
ALUMINIO	26.941	63	0	0	0
APAREJOS	0	0	0	0	0
ARABIO DE ACERO	0	0	0	0	0
ARCILLA LINGOCHEL	0	0	0	0	0
BAÑO CRIOLITICO	523	0	0	0	0
BLOQUES CATODICOS	0	0	0	0	0
BREA	0	5.000	0	0	0
CALAMAR	2.547	0	2.775	0	0
CAOLIN PIEDRA	351	0	0	0	0
CARBONATO SODIO	0	0	0	0	0
CARNES COMESTIBLES	26	0	0	0	0
CATODOS A GRANEL	0	198	0	0	0
CEMENTO	0	0	0	0	0
CHANCHA HIERRO	0	0	0	0	0
COKE	0	0	12.282	0	0
COMBUSTIBLES	0	0	0	0	5.034
CUERO, PELO Y GRASA ANIMAL	132	0	0	0	0
DONACIONES INTERNAC.	0	0	0	0	0
FIBRA CERAMICA	0	0	0	0	0
FLUORURO DE ALUMINIO	0	0	0	0	0
FRUTAS - MANZANA/PERA	48	0	0	0	0
FRUTA DESHIDRATADA	0	0	0	0	0
INSUMOS	0	121	0	0	0
LANA	253	0	0	0	0
LANGOSTINOS	1.997	0	0	0	0
LIGA DE ALUMINIO	0	0	0	0	0
MAGNESIO	0	0	0	0	0
MAQUINAS Y APARATOS	0	2	0	0	0
MATERIAL EMPAQUE	0	0	0	0	0
MATERIAL REFRACTARIO	0	54	0	0	0
MERCADERIA GENERAL(Arroz)	0	581	0	0	0
MERLUZA	1.293	0	1.373	0	0
PERTRECHOS	0	6	0	0	0
PESCADOS MARISCOS MOLUS.	4.407	0	7.691	0	0
PORFIDOS	2.173	0	0	0	0
PRODUCTOS QUIMICOS	0	0	0	0	0
REPUESTOS	0	59	0	0	0
SILICIO METALICO	0	847	0	0	0
SODIO CARBONADO	0	0	0	0	0
VEHICULOS y EMBARCACIONES	0	0	0	0	0
ZAPALLO	0	0	0	0	0
ZINC	0	0	0	0	0
MIEL	0	0	0	0	0
ACERO	0	0	0	0	0
<b>TOTAL TONELADAS</b>	<b>40.691</b>	<b>82.989</b>	<b>24.121</b>	<b>0</b>	<b>5.034</b>
<b>TONELADAS MOVIDAS</b>	<b>152.835</b>				
<b>TOTAL BARCOS</b>	<b>60</b>				

**RESUMEN JUNIO**

EXPORTACION	
ALUMINIO	26.941
PESCADO	10.244
PORFIDOS	2.173
FRUTAS - MANZANA/PERA	48
FRUTA DESHIDRATADA	0
ZAPALLO	0
OTROS	1.285

IMPORTACION	
ALUMINA	76.058
BREA	5.000
OTROS	1.931

**BUQUES ATENDIDOS**

CARGA GENERAL	2
DE PASAJEROS	0
MINERALERO	2
PESQUERO CAJONERO	8
PESQUERO FACTORIA	11
PESQUERO TANGONERO	18
PORTACONTENEDORES	8
FRIGORIFICO	1
PESQUEROS POTEROS	10

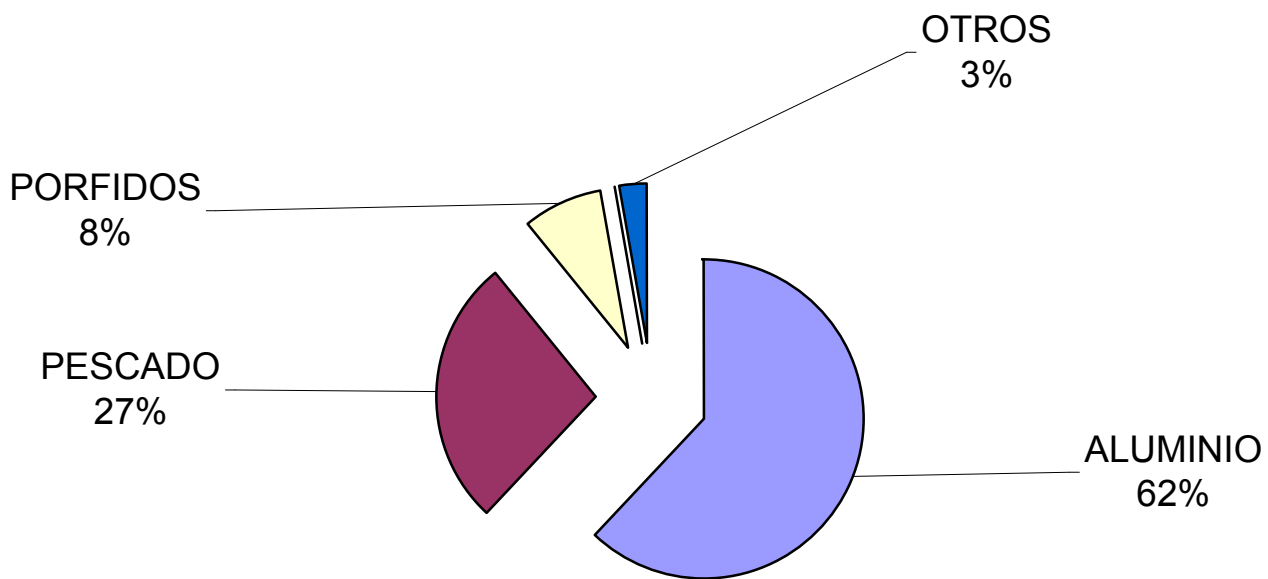
**NOTA: MERCADERIA GENERAL : 581 TON ARROZ EN IMPORTACION**

### Subtotal - 1er. Semestre 2008

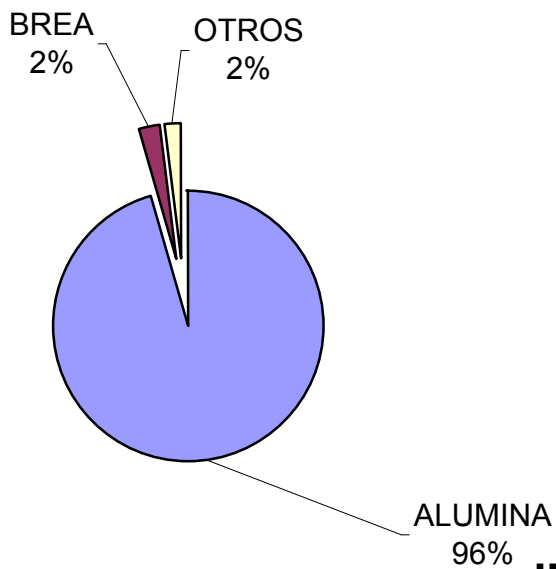
MERCADERIA	EXPORTACION	IMPORTACION	REM.ENTRADO	REM.SALIDO	CONS.BUQUE
ADOQUINES	679	0	0	0	0
ALGAS MARINAS	0	0	0	0	0
ALUMINA	0	402.316	0	0	0
ALUMINIO	116.537	93	0	0	0
APAREJOS	0	0	0	0	0
ARABIO DE ACERO	0	55	0	0	0
ARCILLA LINGOCHEL	0	0	0	0	0
BAÑO CRIOLITICO	1.307	0	0	0	0
BLOQUES CATODICOS	0	0	0	0	0
BREA	0	10.521	0	0	0
CALAMAR	15.948	0	16.287	0	0
CAOLIN PIEDRA	928	0	0	0	0
CARBONATO SODIO	0	245	0	0	0
CARNES COMESTIBLES	77	0	0	0	0
CATODOS A GRANEL	0	1.445	0	0	0
CEMENTO	0	20	0	0	0
CHANCHA HIERRO	0	0	0	0	0
COKE	0	0	98.023	0	0
COMBUSTIBLES	0	0	24	0	22.663
CUEROS y GRASA ANIMAL	901	0	0	0	0
DONACIONES INTERNAC.	0	0	0	0	0
FIBRA CERAMICA	0	60	0	0	0
FLUORURO DE ALUMINIO	0	802	0	0	0
FRUTAS - MANZANA/PERA	48	0	0	0	0
FRUTA DESHIDRATADA	10	0	0	0	0
INSUMOS	0	982	0	0	0
LANA	1.834	72	0	0	0
LANGOSTINOS	5.967	25	260	0	0
LIGA DE ALUMINIO	0	12	0	0	0
MAGNESIO	0	468	0	0	0
MAQUINAS Y APARATOS	0	93	0	0	0
MATERIAL EMPAQUE	0	162	0	0	0
MATERIAL REFRACTARIO	0	158	0	0	0
MERCADERIA GENERAL	5	711	0	0	0
MERLUZA	11.010	0	12.116	0	0
PERTRECHOS	0	52	0	0	0
PESCADOS MARISCOS MOLUS.	17.998	0	27.539	0	0
PORFIDOS	14.810	0	0	0	0
PRODUCTOS QUIMICOS	0	6	0	0	0
REPUESTOS	0	197	0	0	0
SILICIO METALICO	0	2.558	0	0	0
SODIO CARBONADO	0	0	0	0	0
VEHICULOS y EMBARCACIONES	0	0	0	0	0
ZAPALLO	0	0	0	0	0
ZINC	0	400	0	0	0
MIEL	0	0	0	0	0
ACERO	0	50	0	0	0
<b>TOTAL TONELADAS</b>	<b>188.059</b>	<b>421.503</b>	<b>154.249</b>	<b>0</b>	<b>22.663</b>
<b>TONELADAS MOVIDAS</b>	<b>786.474</b>				
<b>TOTAL BARCOS</b>	<b>355</b>				

EXPORTACION	
ALUMINIO	116.537
PESCADO	50.923
PORFIDOS	15.489
FRUTAS - MANZANA/PERA	48
FRUTA DEHIDRATADA	10
ZAPALLO	0

IMPORTACION	
ALUMINA	402.316
BREA	10.521
OTROS	8.666



**EXPORTACION**



**IMPORTACION**

**MOVIMIENTO DE CONTENEDORES DEL 1er SEMESTRE 2008**

TIPO CONTENEDOR	PIES	CANT. CONT	TEUS
<b>ENTRADO</b>			
Reefer	20	636	636
	40	874	1.748
Standard	20	1.749	1.749
	40	926	1.852
<b>SALIDO</b>			
Reefer	20	107	107
	40	1.534	3.068
Standard	20	2.383	2.383
	40	278	556
<b>TOTAL</b>		<b>8.487</b>	<b>12.099</b>

**jul-08**

MERCADERIA	EXPORTACION	IMPORTACION	REM.ENTRADO	REM.SALIDO	CONS.BUQUE
ADOQUINES	577	0	0	0	0
ALGAS MARINAS	0	0	0	0	0
ALUMINA	0	78.573	0	0	0
ALUMINIO	19.281	20	0	0	0
APAREJOS	0	0	0	0	0
ARABIO DE ACERO	0	0	0	0	0
ARCILLA LINGOCHEL	0	0	0	0	0
BAÑO CRIOLITICO	0	0	0	0	0
BLOQUES CATODICOS	0	478	0	0	0
BREA	0	0	0	0	0
CALAMAR	2.371	53	2.607	0	0
CAOLIN PIEDRA	0	0	0	0	0
CARBONATO SODIO	0	129	0	0	0
CARNES COMESTIBLES	132	0	0	0	0
CATODOS A GRANEL	0	110	0	0	0
CEMENTO	0	0	0	0	0
CHANCHA HIERRO	0	0	0	0	0
COKE	0	0	18.160	0	0
COMBUSTIBLES	0	0	0	0	2.963
CUERO, PELO Y GRASA ANIMAL	436	0	0	0	0
DONACIONES INTERNAC.	0	0	0	0	0
FIBRA CERAMICA	0	0	0	0	0
FLUORURO DE ALUMINIO	0	0	0	0	0
FRUTAS - MANZANA/PERA/NUEZ	21	0	0	0	0
FRUTA DESHIDRATADA	0	0	0	0	0
INSUMOS	0	858	0	0	0
LANA	409	16	0	0	0
LANGOSTINOS	1.528	0	130	0	0
LIGA DE ALUMINIO	0	0	0	0	0
MAGNESIO	0	0	0	0	0
MAQUINAS Y APARATOS	0	85	0	0	0
MATERIAL EMPAQUE	0	32	0	0	0
MATERIAL REFRACTARIO	0	4.181	0	0	0
MERCADERIA GENERAL	0	1.608	0	0	0
MERLUZA	892	0	1.187	0	0
PERTRECHOS	0	0	0	0	0
PESCADOS MARISCOS MOLUS.	5.347	0	4.699	0	0
PORFIDOS	3.293	0	0	0	0
PRODUCTOS QUIMICOS	0	0	0	0	0
REPUESTOS	8	4	0	0	0
SILICIO METALICO	0	400	0	0	0
SODIO CARBONADO	0	0	0	0	0
VEHICULOS y EMBARCACIONES	0	2	0	0	0
ZAPALLO	0	0	0	0	0
ZINC	0	0	0	0	0
MIEL	0	0	0	0	0
ACERO	0	0	0	0	0
<b>TOTAL TONELADAS</b>	<b>34.295</b>	<b>86.549</b>	<b>26.783</b>	<b>0</b>	<b>2.963</b>
<b>TONELADAS MOVIDAS</b>	<b>150.590</b>				
<b>TOTAL BARCOS</b>	<b>66</b>				

**RESUMEN JULIO**

EXPORTACION		IMPORTACION	
ALUMINIO	19.281	ALUMINA	78.573
PESCADO	10.138	BREA	0
PORFIDOS	3.870	OTROS	7.976
FRUTAS - MANZANA/PERA	21		
FRUTA DESHIDRATADA	0		
ZAPALLO	0		
OTROS	985		

**BUQUES ATENDIDOS**

CARGA GENERAL	1
DE PASAJEROS	0
MINERALERO	0
PESQUERO CAJONERO	13
PESQUERO FACTORIA	12
PESQUERO TANGONERO	14
PORTACONTENEDORES	10
FRIGORIFICO	2
PESQUEROS POTEROS	11
GRANELERO	3

**NOTA: MERCADERIA GENERAL : 1496 Tn ARROZ y 9 Tn CHOCOLATE EN IMPORTACION**

**ago-08**

MERCADERIA	EXPORTACION	IMPORTACION	REM.ENTRADO	REM.SALIDO	CONS.BUQUE
ADOQUINES	276	0	0	0	0
ALGAS MARINAS	0	25	0	0	0
ALUMINA	0	37.008	0	0	0
ALUMINIO	28.561	88	0	0	0
APAREJOS	0	0	0	0	0
ARABIO DE ACERO	0	0	0	0	0
ARCILLA LINGOCHEL	0	0	0	0	0
BAÑO CRIOLITICO	0	0	0	0	0
BLOQUES CATODICOS	0	0	0	0	0
BREA	0	5.000	0	0	0
CALAMAR	1.550	0	917	0	0
CAOLIN PIEDRA	326	0	0	0	0
CARBONATO SODIO	0	0	0	0	0
CARNES COMESTIBLES	0	0	0	0	0
CATODOS A GRANEL	0	72	0	0	0
CEMENTO	0	0	0	0	0
CHANCHA HIERRO	0	0	0	0	0
COKE	0	0	12.283	0	0
COMBUSTIBLES	0	0	0	0	4.115
CUERO, PELO Y GRASA ANIMAL	145	0	0	0	0
DONACIONES INTERNAC.	0	0	0	0	0
FIBRA CERAMICA	0	0	0	0	0
FLUORURO DE ALUMINIO	0	299	0	0	0
FRUTAS - MANZANA/PERA/NUEZ	9	0	0	0	0
FRUTA DESHIDRATADA	0	0	0	0	0
INSUMOS	0	325	0	0	0
LANA	263	20	0	0	0
LANGOSTINOS	2.826	0	1.541	0	0
LIGA DE ALUMINIO	0	0	0	0	0
MAGNESIO	0	0	0	0	0
MAQUINAS Y APARATOS	0	16	0	0	0
MATERIAL EMPAQUE	8	16	0	0	0
MATERIAL REFRACTARIO	0	3.725	0	0	0
MERCADERIA GENERAL	0	1.054	0	0	0
MERLUZA	1.261	0	1.286	0	0
PERTRECHOS	0	4	0	0	0
PESCADOS MARISCOS MOLUS.	1.731	0	3.328	0	0
PORFIDOS	1.325	34	0	0	0
PRODUCTOS QUIMICOS	0	0	0	0	0
REPUESTOS	0	0	0	0	0
SILICIO METALICO	0	421	0	0	0
SODIO CARBONADO	0	0	0	0	0
VEHICULOS y EMBARCACIONES	0	0	0	0	0
ZAPALLO	0	0	0	0	0
ZINC	0	0	0	0	0
MIEL	0	0	0	0	0
ACERO	0	23	0	0	0
<b>TOTAL TONELADAS</b>	<b>38.281</b>	<b>48.130</b>	<b>19.355</b>	<b>0</b>	<b>4.115</b>
<b>TONELADAS MOVIDAS</b>	<b>109.881</b>				
<b>TOTAL BARCOS</b>	<b>87</b>				

**RESUMEN AGOSTO**

EXPORTACION		IMPORTACION	
ALUMINIO	28.561	ALUMINA	37.008
PESCADO	7.368	BREA	5.000
PORFIDOS	1.601	OTROS	6.122
FRUTAS - MANZANA/PERA	9		
FRUTA DESHIDRATADA	0		
ZAPALLO	0		
OTROS	742		

**BUQUES ATENDIDOS**

CARGA GENERAL	2
DE PASAJEROS	0
MINERALERO	0
PESQUERO CAJONERO	15
PESQUERO FACTORIA	4
PESQUERO TANGONERO	51
PORTACONTENEDORES	9
FRIGORIFICO	0
PESQUEROS POTEROS	4
GRANELERO	2

**NOTA: MERCADERIA GENERAL : 1008 Tn ARROZ EN IMPORTACION**

sep-08

MERCADERIA	EXPORTACION	IMPORTACION	REM.ENTRADO	REM.SALIDO	CONS.BUQUE
ADOQUINES	0	0	0	0	0
ALGAS MARINAS	0	0	0	0	0
ALUMINA	0	66.395	0	0	0
ALUMINIO	19.597	0	0	0	0
APAREJOS	0	0	0	0	0
ARABIO DE ACERO	0	0	0	0	0
ARCILLA LINGOCHEL	0	0	0	0	0
BAÑO CRIOLITICO	0	0	0	0	0
BLOQUES CATODICOS	0	0	0	0	0
BREA	0	0	0	0	0
CALAMAR	1.797	0	0	0	0
CAOLIN PIEDRA	0	0	0	0	0
CARBONATO SODIO	0	0	0	0	0
CARNES COMESTIBLES	0	0	0	0	0
CATODOS A GRANEL	0	679	0	0	0
CEMENTO	0	0	0	0	0
CHANCHA HIERRO	0	0	0	0	0
COKE	0	0	12.220	0	0
COMBUSTIBLES	0	0	0	0	4.348
CUERO, PELO Y GRASA ANIMAL	168	0	0	0	0
DONACIONES INTERNAC.	0	0	0	0	0
FIBRA CERAMICA	0	27	0	0	0
FLUORURO DE ALUMINIO	0	253	0	0	0
FRUTAS - MANZANA/PERA	0	0	0	0	0
FRUTA DESHIDRATADA	0	0	0	0	0
INSUMOS	0	88	0	0	0
LANA	159	0	0	0	0
LANGOSTINOS	2.250	0	598	0	0
LIGA DE ALUMINIO	0	0	0	0	0
MAGNESIO	0	0	0	0	0
MAQUINAS Y APARATOS	0	0	0	0	0
MATERIAL EMPAQUE	0	0	0	0	0
MATERIAL REFRACTARIO	0	1.064	0	0	0
MERCADERIA GENERAL	0	16	0	0	0
MERLUZA	940	0	1.240	0	0
PERTRECHOS	0	0	0	0	0
PESCADOS MARISCOS MOLUS.	1.822	0	4.245	0	0
PORFIDOS	939	0	0	0	0
PRODUCTOS QUIMICOS	0	0	0	0	0
REPUESTOS	0	21	0	0	0
SILICIO METALICO	0	0	0	0	0
SODIO CARBONADO	0	0	0	0	0
VEHICULOS y EMBARCACIONES	0	0	0	0	0
ZAPALLO	0	0	0	0	0
ZINC	0	0	0	0	0
MIEL	0	0	0	0	0
ACERO	0	212	0	0	0
<b>TOTAL TONELADAS</b>	<b>27.672</b>	<b>68.755</b>	<b>18.303</b>	<b>0</b>	<b>4.348</b>
<b>TONELADAS MOVIDAS</b>	<b>119.078</b>				
<b>TOTAL BARCOS</b>	<b>57</b>				

RESUMEN SEPTIEMBRE

EXPORTACION	
ALUMINIO	19.597
PESCADO	6.809
PORFIDOS	939
FRUTAS - MANZANA/PERA	0
FRUTA DESHIDRATADA	0
ZAPALLO	0
OTROS	327

IMPORTACION	
ALUMINA	66.395
BREA	0
OTROS	2.360

BUQUES ATENDIDOS

CARGA GENERAL	2
DE PASAJEROS	0
MINERALERO	0
PESQUERO CAJONERO	14
PESQUERO FACTORIA	7
PESQUERO TANGONERO	24
PORTACONTENEDORES	7
FRIGORIFICO	0
PESQUEROS POTEROS	0
GRANELERO	2
CISTERNA (TANQUE)	1

**oct-08**

MERCADERIA	EXPORTACION	IMPORTACION	REM.ENTRADO	REM.SALIDO	CONS.BUQUE
ADOQUINES	133	0	0	0	0
ALGAS MARINAS	0	0	0	0	0
ALUMINA	0	69.964	0	0	0
ALUMINIO	18.809	0	0	0	0
APAREJOS	0	0	0	0	0
ARABIO DE ACERO	0	0	0	0	0
ARCILLA LINGOCHEL	0	0	0	0	0
BAÑO CRIOLITICO	0	0	0	0	0
BLOQUES CATODICOS	0	553	0	0	0
BREA	0	5.000	0	0	0
CALAMAR	604	26	0	0	0
CAOLIN PIEDRA	326	0	0	0	0
CARBONATO SODIO	0	119	0	0	0
CARNES COMESTIBLES	0	0	0	0	0
CATODOS A GRANEL	0	269	0	0	0
CEMENTO	0	0	0	0	0
CHANCHA HIERRO	0	0	0	0	0
COKE	0	0	12.236	0	0
COMBUSTIBLES	0	0	0	0	2.773
CUERO, PELO Y GRASA ANIMAL	83	0	0	0	0
DONACIONES INTERNAC.	0	0	0	0	0
FIBRA CERAMICA	0	53	0	0	0
FLUORURO DE ALUMINIO	0	1.054	0	0	0
FRUTAS - MANZANA/PERA	0	0	0	0	0
FRUTA DESHIDRATADA	0	0	0	0	0
INSUMOS	0	111	0	0	0
LANA	252	0	0	0	0
LANGOSTINOS	1.750	0	311	0	0
LIGA DE ALUMINIO	0	0	0	0	0
MAGNESIO	0	115	0	0	0
MAQUINAS Y APARATOS	0	70	0	0	0
MATERIAL EMPAQUE	0	0	0	0	0
MATERIAL REFRACTARIO	0	973	0	0	0
MERCADERIA GENERAL	0	519	0	0	0
MERLUZA	1.899	0	1.270	0	0
PERTRECHOS	0	0	0	0	0
PESCADOS MARISCOS MOLUS.	1.360	74	4.500	0	0
PORFIDOS	2.525	0	0	0	0
PRODUCTOS QUIMICOS	0	0	0	0	0
REPUESTOS	0	0	0	0	0
SILICIO METALICO	0	1.167	0	0	0
SODIO CARBONADO	0	0	0	0	0
VEHICULOS y EMBARCACIONES	0	0	0	0	0
ZAPALLO	0	0	0	0	0
ZINC	0	201	0	0	0
MIEL	0	0	0	0	0
ACERO	0	524	0	0	0
<b>TOTAL TONELADAS</b>	<b>27.741</b>	<b>80.792</b>	<b>18.317</b>	<b>0</b>	<b>2.773</b>
<b>TONELADAS MOVIDAS</b>	<b>129.623</b>				
<b>TOTAL BARCOS</b>	<b>61</b>				

**RESUMEN OCTUBRE**

EXPORTACION		IMPORTACION	
ALUMINIO	18.809	ALUMINA	69.964
PESCADO	5.613	BREA	5.000
PORFIDOS	2.658	OTROS	5.828
FRUTAS - MANZANA/PERA	0		
FRUTA DESHIDRATADA	0		
ZAPALLO	0		
OTROS	661		

**BUQUES ATENDIDOS**

CARGA GENERAL	3
DE PASAJEROS	0
MINERALERO	0
PESQUERO CAJONERO	15
PESQUERO FACTORIA	9
PESQUERO TANGONERO	23
PORTACONTENEDORES	10
FRIGORIFICO	0
PESQUEROS POTEROS	0
GRANELERO	1



**nov-08**

MERCADERIA	EXPORTACION	IMPORTACION	REM.ENTRADO	REM.SALIDO	CONS.BUQUE
ADOQUINES	246	0	0	0	0
ALGAS MARINAS	0	0	0	0	0
ALUMINA	0	74.164	0	0	0
ALUMINIO	22.281	66	0	0	0
APAREJOS	0	0	0	0	0
ARABIO DE ACERO	0	0	0	0	0
ARCILLA LINGOCHEL	0	0	0	0	0
BAÑO CRIOLITICO	261	0	0	0	0
BLOQUES CATODICOS	0	0	0	0	0
BREA	0	4.338	0	0	0
CALAMAR	686	59	0	0	0
CAOLIN PIEDRA	0	0	0	0	0
CARBONATO SODIO	0	0	0	0	0
CARNES COMESTIBLES	0	0	0	0	0
CATODOS A GRANEL	0	0	0	0	0
CEMENTO	0	0	0	0	0
CHANCHA HIERRO	0	0	0	0	0
COKE	0	0	12.319	0	0
COMBUSTIBLES	0	0	35	0	3.376
CUERO, PELO Y GRASA ANIMAL	204	0	0	0	0
DONACIONES INTERNAC.	0	0	0	0	0
FIBRA CERAMICA	0	0	0	0	0
FLUORURO DE ALUMINIO	0	1.395	0	0	0
FRUTAS - MANZANA/PERA	0	0	0	0	0
FRUTA DESHIDRATADA	0	0	0	0	0
INSUMOS	0	43	0	0	0
LANA	260	0	0	0	0
LANGOSTINOS	1.223	0	0	0	0
LIGA DE ALUMINIO	0	0	0	0	0
MAGNESIO	0	40	0	0	0
MAQUINAS Y APARATOS	0	0	0	0	0
MATERIAL EMPAQUE	0	0	0	0	0
MATERIAL REFRACTARIO	0	40	0	0	0
MERCADERIA GENERAL	0	54	0	0	0
MERLUZA	1.013	0	1.377	0	0
PERTRECHOS	0	25	0	0	0
PESCADOS MARISCOS MOLUS.	2.554	0	3.551	0	0
PORFIDOS	1.363	0	0	0	0
PRODUCTOS QUIMICOS	0	1	0	0	0
REPUESTOS	0	0	0	0	0
SILICIO METALICO	0	571	0	0	0
SODIO CARBONADO	0	0	0	0	0
VEHICULOS y EMBARCACIONES	0	0	0	0	0
ZAPALLO	0	0	0	0	0
ZINC	0	200	0	0	0
MIEL	0	0	0	0	0
ACERO	0	272	0	0	0
<b>TOTAL TONELADAS</b>	<b>30.091</b>	<b>81.268</b>	<b>17.282</b>	<b>0</b>	<b>3.376</b>
<b>TONELADAS MOVIDAS</b>	<b>132.017</b>				
<b>TOTAL BARCOS</b>	<b>43</b>				

**RESUMEN NOVIEMBRE**

EXPORTACION	
ALUMINIO	22.281
PESCADO	5.476
PORFIDOS	1.609
FRUTAS - MANZANA/PERA	0
FRUTA DESHIDRATADA	0
ZAPALLO	0
OTROS	725

IMPORTACION	
ALUMINA	74.164
BREA	4.338
OTROS	2.766

**BUQUES ATENDIDOS**

CARGA GENERAL	5
DE PASAJEROS	0
MINERALERO	0
PESQUERO CAJONERO	13
PESQUERO FACTORIA	7
PESQUERO TANGONERO	12
PORTACONTENEDORES	6
FRIGORIFICO	0
PESQUEROS POTEROS	0
GRANELERO	0

## dic-08

MERCADERIA	EXPORTACION	IMPORTACION	REM.ENTRADO	REM.SALIDO	CONS.BUQUE
ADOQUINES	0	0	0	0	0
ALGAS MARINAS	0	0	0	0	0
ALUMINA	0	72.480	0	0	0
ALUMINIO	30.515	100	0	0	0
APAREJOS	0	0	0	0	0
ARABIO DE ACERO	0	0	0	0	0
ARCILLA LINGOCHEL	0	0	0	0	0
BAÑO CRIOLITICO	522	0	0	0	0
BLOQUES CATODICOS	0	0	0	0	0
BREA	0	0	0	0	0
CALAMAR	112	0	0	0	0
CAOLIN PIEDRA	0	0	0	0	0
CARBONATO SODIO	0	0	0	0	0
CARNES COMESTIBLES	25	0	0	0	0
CATODOS A GRANEL	0	0	0	0	0
CEMENTO	0	0	0	0	0
CHANCHA HIERRO	0	0	0	0	0
COKE	0	0	8.857	0	0
COMBUSTIBLES	0	0	0	0	1.463
CUERO, PELO Y GRASA ANIMAL	108	100	0	0	0
DONACIONES INTERNAC.	0	15	0	0	0
FIBRA CERAMICA	0	0	0	0	0
FLUORURO DE ALUMINIO	0	822	0	0	0
FRUTAS - MANZANA/PERA	0	0	0	0	0
FRUTA DESHIDRATADA	0	0	0	0	0
INSUMOS	0	24	0	0	0
LANA	477	20	0	0	0
LANGOSTINOS	1.376	0	0	0	0
LIGA DE ALUMINIO	0	17	0	0	0
MAGNESIO	0	0	0	0	0
MAQUINAS Y APARATOS	0	15	0	0	0
MATERIAL EMPAQUE	0	7	0	0	0
MATERIAL REFRACTARIO	0	526	0	0	0
MERCADERIA GENERAL	0	43	0	0	0
MERLUZA	1.143	0	1.864	0	0
PERTRECHOS	0	32	0	0	0
PESCADOS MARISCOS MOLUS.	2.878	0	2.937	0	0
PORFIDOS	1.344	0	0	0	0
PRODUCTOS QUIMICOS	0	21	0	0	0
REPUESTOS	0	5	0	0	0
SILICIO METALICO	0	421	0	0	0
SODIO CARBONADO	0	0	0	0	0
VEHICULOS y EMBARCACIONES	0	0	0	0	0
ZAPALLO	0	0	0	0	0
ZINC	0	0	0	0	0
MIEL	0	0	0	0	0
ACERO	0	1.800	0	0	0
<b>TOTAL TONELADAS</b>	<b>38.500</b>	<b>76.448</b>	<b>13.658</b>	<b>0</b>	<b>1.463</b>
<b>TONELADAS MOVIDAS</b>	<b>130.069</b>				
<b>TOTAL BARCOS</b>	<b>41</b>				

## RESUMEN DICIEMBRE

EXPORTACION		IMPORTACION	
ALUMINIO	30.515	ALUMINA	72.480
PESCADO	5.509	BREA	0
PORFIDOS	1.344	OTROS	3.968
FRUTAS - MANZANA/PERA	0		
FRUTA DESHIDRATADA	0		
ZAPALLO	0		
OTROS	1.132		

## BUQUES ATENDIDOS

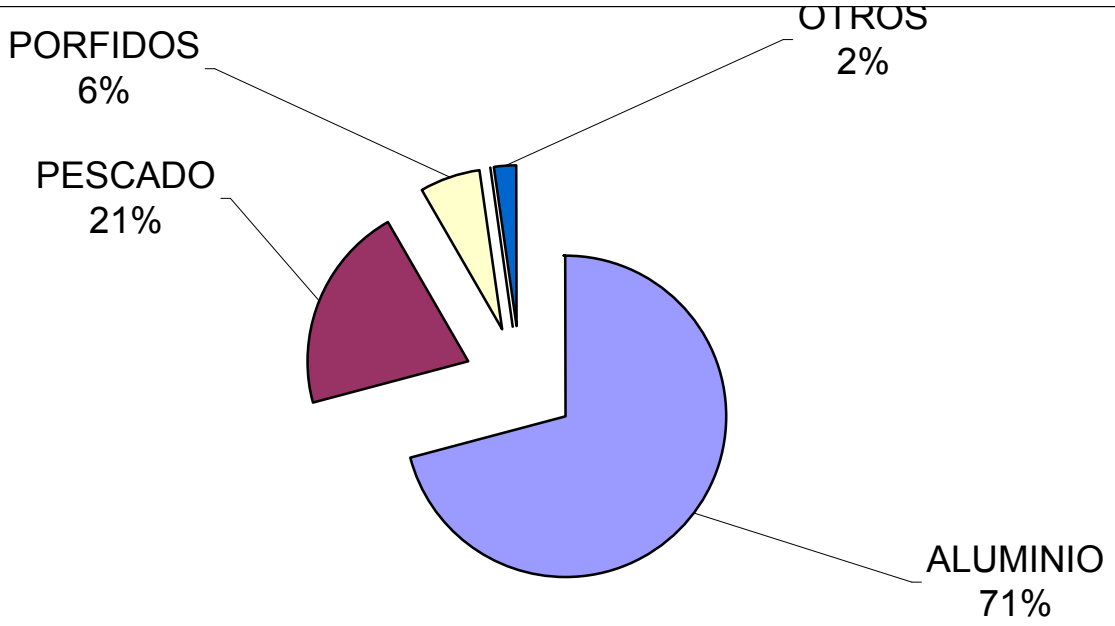
CARGA GENERAL	2
DE PASAJEROS	4
MINERALERO	4
PESQUERO CAJONERO	7
PESQUERO FACTORIA	12
PESQUERO TANGONERO	4
PORTACONTENEDORES	8
FRIGORIFICO	0
PESQUEROS POTEROS	0
GRANELERO	0

### Subtotal - 2do. Semestre 2008

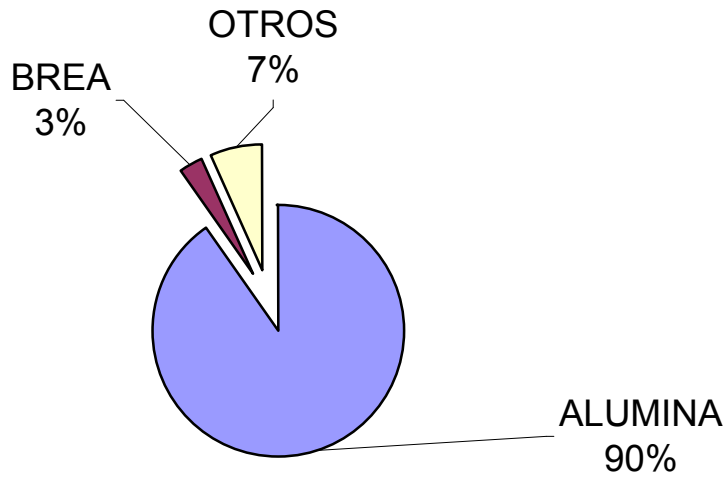
MERCADERIA	EXPORTACION	IMPORTACION	REM.ENTRADO	REM.SALIDO	CONS.BUQUE
ADOQUINES	1.232	0	0	0	0
ALGAS MARINAS	0	25	0	0	0
ALUMINA	0	398.584	0	0	0
ALUMINIO	139.044	274	0	0	0
APAREJOS	0	0	0	0	0
ARABIO DE ACERO	0	0	0	0	0
ARCILLA LINGOCHEL	0	0	0	0	0
BAÑO CRIOLITICO	783	0	0	0	0
BLOQUES CATODICOS	0	1.031	0	0	0
BREA	0	14.338	0	0	0
CALAMAR	7.120	138	3.524	0	0
CAOLIN PIEDRA	652	0	0	0	0
CARBONATO SODIO	0	248	0	0	0
CARNES COMESTIBLES	157	0	0	0	0
CATODOS A GRANEL	0	1.130	0	0	0
CEMENTO	0	0	0	0	0
CHANCHA HIERRO	0	0	0	0	0
COKE	0	0	76.075	0	0
COMBUSTIBLES	0	0	35	0	19.038
CUEROS y GRASA ANIMAL	1.144	100	0	0	0
DONACIONES INTERNAC.	0	15	0	0	0
FIBRA CERAMICA	0	80	0	0	0
FLUORURO DE ALUMINIO	0	3.823	0	0	0
FRUTAS - MANZANA/PERA	30	0	0	0	0
FRUTA DESHIDRATADA	0	0	0	0	0
INSUMOS	0	1.449	0	0	0
LANA	1.820	56	0	0	0
LANGOSTINOS	10.953	0	2.580	0	0
LIGA DE ALUMINIO	0	17	0	0	0
MAGNESIO	0	155	0	0	0
MAQUINAS Y APARATOS	0	186	0	0	0
MATERIAL EMPAQUE	8	55	0	0	0
MATERIAL REFRACTARIO	0	10.509	0	0	0
MERCADERIA GENERAL	0	3.294	0	0	0
MERLUZA	7.148	0	8.224	0	0
PERTRECHOS	0	61	0	0	0
PESCADOS MARISCOS MOLUS.	15.692	74	23.260	0	0
PORFIDOS	10.789	34	0	0	0
PRODUCTOS QUIMICOS	0	22	0	0	0
REPUESTOS	8	30	0	0	0
SILICIO METALICO	0	2.980	0	0	0
SODIO CARBONADO	0	0	0	0	0
VEHICULOS y EMBARCACIONES	0	2	0	0	0
ZAPALLO	0	0	0	0	0
ZINC	0	401	0	0	0
MIEL	0	0	0	0	0
ACERO	0	2.831	0	0	0
<b>TOTAL TONELADAS</b>	<b>196.580</b>	<b>441.942</b>	<b>113.698</b>	<b>0</b>	<b>19.038</b>
<b>TONELADAS MOVIDAS</b>	<b>771.258</b>				
<b>TOTAL BARCOS</b>	<b>355</b>				

EXPORTACION	
ALUMINIO	139.044
PESCADO	40.913
PORFIDOS	12.021
FRUTAS - MANZANA/PERA	30
FRUTA DESHIDRATADA	0
ZAPALLO	0

IMPORTACION	
ALUMINA	398.584
BREA	14.338
OTROS	29.020



**EXPORTACION**



**IMPORTACION**

**MOVIMIENTO DE CONTENEDORES DEL 2do SEMESTRE 2008**

TIPO CONTENEDOR	PIES	CANT. CONT	TEUS
<b>ENTRADO</b>			
Reefer	20	567	567
	40	1.147	2.294
Standard	20	2.336	2.336
	40	717	1.434
<b>SALIDO</b>			
Reefer	20	73	73
	40	1.402	2.804
Standard	20	2.185	2.185
	40	109	218
<b>EN TRANSITO</b>			
Standard	20	1	1
<b>TOTAL</b>		<b>8.537</b>	<b>11.912</b>