

D

C

B

A

2

2

1


### REFERENCIAS:

PL-TIPO-SECTOR-N°PLANO

TIPO: 01 ELECTRICO  
 TIPO: 02 MECANICO  
 TIPO: 03 CIVIL  
 TIPO: 04 COMUNICACIONES  
 SECTOR: 01 MUELLE ALFONSINA STORNI MAS  
 SECTOR: 02 MUELLE LUIS PIEDRA BUENA MLPB

▲					
▲					
▲					
▲	PARA CONSTRUCCIÓN	01/07/24	INGENIA	JIG	FTI
REV.	TIPO DE MODIFICACION	FECHA	EJEC.	CONTR.	APROBO

	FECHA	NOMBRE	FIRMA	MAS PLC-MAS TABLERO PLC INGENIERIA DE DETALLE
DIB.	01/07/24	LAM		
REV.	01/07/24	LMM		
APR.	01/07/24	JOG		
Esc.:				

Tolerancias:			CAD N°	PL02001001	A3
			Plano N°	PL-02-001-001	Rev.

D

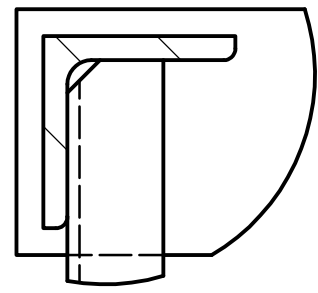
C

B

A

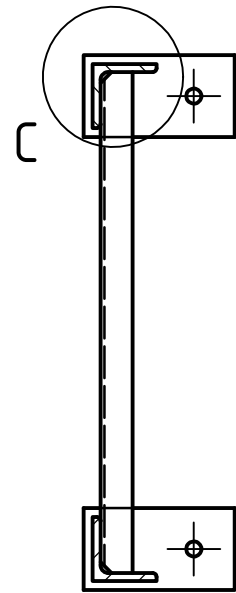




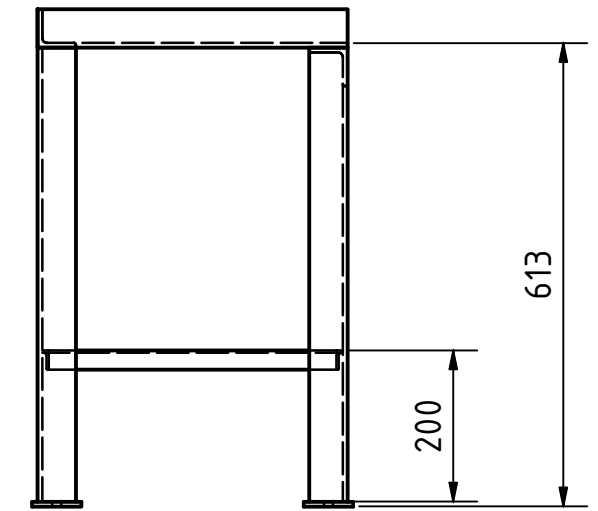
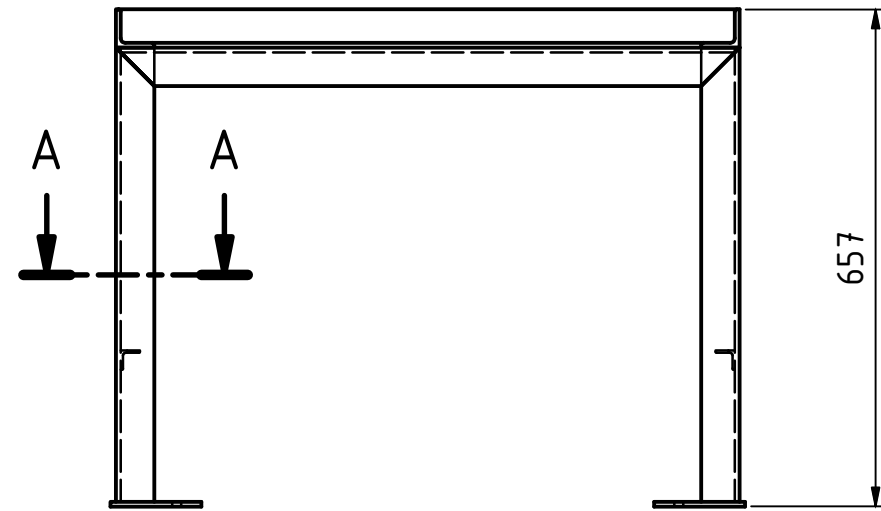
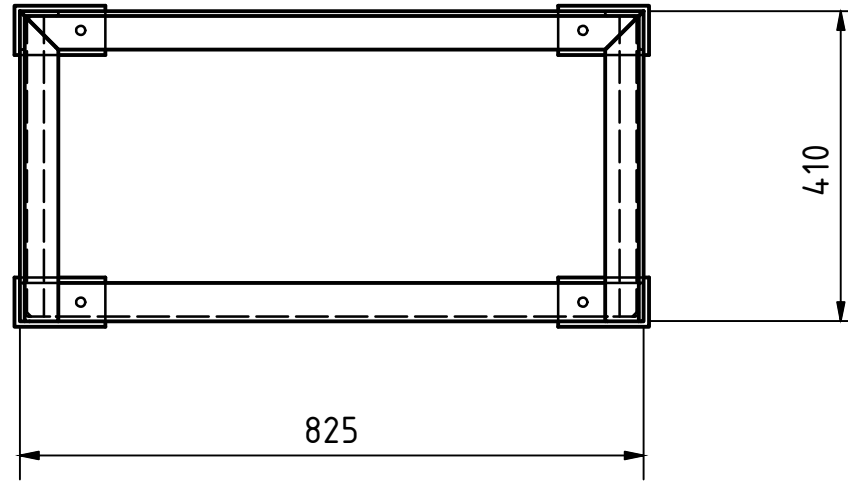


**DETALLE C**

ESC.: 1 : 2



**CORTE A-A**



**NOTAS:**

- 1- Tolerancias no indicadas:
  - Tolerancias geométricas, según norma IRAM-ISO 2768-2-L.
  - Tolerancias dimensionales para piezas mecanizadas según norma IRAM-ISO 2768-1 (Ver tabla).
  - Tolerancias dimensionales para piezas soldadas según norma DIN 8570-EN-ISO 13920 (Ver tabla).
- 2- En todas las piezas que lleven corte a soplete, la máxima profundidad de rugosidad admisible será: 400 micrones (Ra según norma IRAM-ISO 1302).
- 3 - Las soldaduras no indicadas serán continuas de filete.
  - Tipo de soldadura indicada TIP. y/o sin detalle.
- 4- Tratamiento de superficie: pintura color RAL 9005.

Tolerancias generales en construcciones soldadas (cotas no toleradas) ISO-13920

Clase de Tolerancia	Desviaciones lineales admisibles (en mm), para dimensión nominal.										
	>2 ≤30	>30 ≤120	>120 ≤400	>400 ≤1000	>1000 ≤2000	>2000 ≤4000	>4000 ≤8000	>8000 ≤12000	>12000 ≤16000	>16000 ≤20000	>20000
C	±1	±3	±4	±6	±8	±11	±14	±18	±21	±24	±27
	Desviaciones angulares admisibles, en grados y minutos, para dimensión nominal de cateto más corto en mm.										
	≤400			>400 ≤1000				>1000			
	±1'			±45'				±30'			

	Sustituye a: -						CAD N° : PL02001001 003			MAS-MLPB TAC BASE TABLERO VISTA DETALLE				
							FECHA	NOMBRE	FIRMA			Hoja: 003	Sigue: ---	A3
							DIB.	20/06/24	LAM					
							REV.	27/06/24	LMM					
REV.	TIPO DE MODIFICACION	FECHA	EJEC.	CONTR.	APROBO	APR.	01/07/24	JOG		Plano N° PL-02-001-001		Rev. 0		